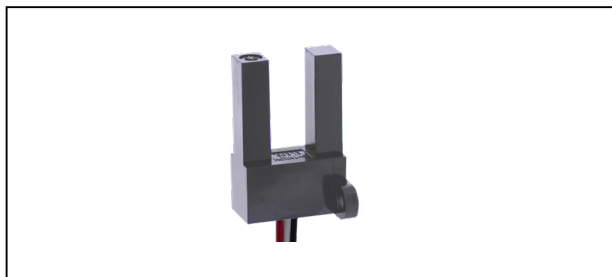


KI3700,3701,3710,3711

透過型フォトセンサ 防塵・防滴タイプ Photo Interrupter - Dust/Drip proof type



概要 Description

KI3700,3701,3710,3711 は、赤外発光ダイオードと受光素子にフォトIC(デジタル出力)を組合せ防滴・防塵性能を達成した透過型フォトセンサです。

Model KI3700/3701/3710/3711 consist of an Infra Red LED and a High sensitive Photo IC(Digital Output).

特長 Feature

- アンプ内蔵型
- FA センサより安価
- 可視光カット樹脂使用の防塵構造
- 検出ギャップが8mm、深さ18mm で大きな物でも検出可能
- Built-in amplifier
- High cost performance to FA sensor
- Dust proof: Visible Light cut resin
- Slot width-8mm, Slot depth-18mm

用途 Application

- Object passing in outdoor equipments or machine
- FA system
- Object passing at sweating area in Medical equipments, Amusement machine and Auto vending machine

最大定格 Maximum Ratings [Ta=25°C **]

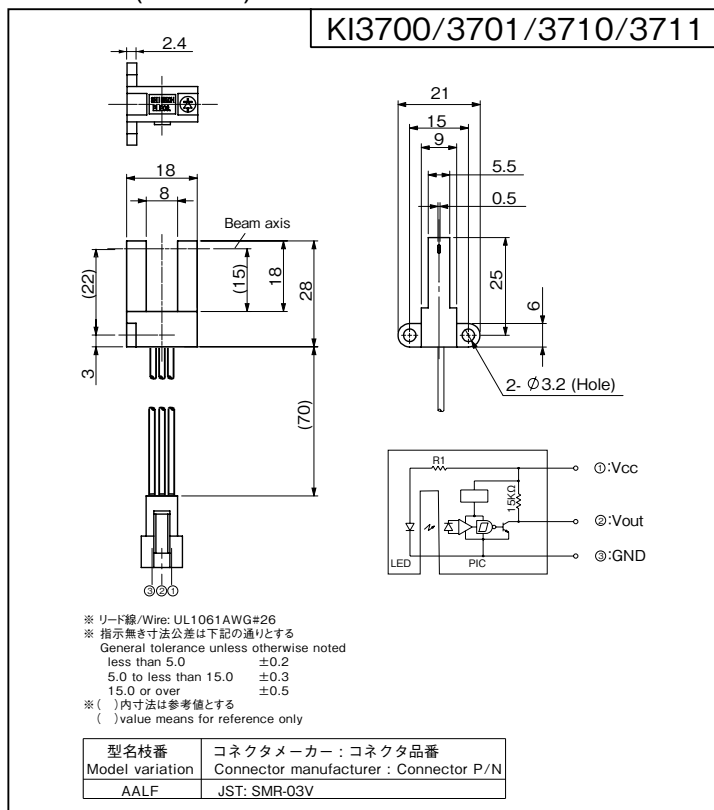
Item	Symbol	Rating		Unit
		KI3700/3701	KI3710/3711	
電源電圧 Supply Voltage	VCC	13.5	6	V
ローレベル出力電流 Low-Level Output Current	IoL	50		mA
動作温度 Operating Temperature	T _{opr}	-20 ~ +75		°C
保存温度 Storage Temperature	T _{stg}	-40 ~ +80		°C

電気的光学的特性 Electro-Optical Characteristics [Vcc=5V or 12V, Ta=25°C **] ※1

Item	Symbol	Condition	min.		typ.		max.		Unit
			KI3700 KI3701	KI3710 KI3711	KI3700 KI3701	KI3710 KI3711	KI3700 KI3701	KI3710 KI3711	
動作電源電圧 Supply Voltage	VCC	—	10.8	4.5	12.0	5.0	13.2	5.5	V
ローレベル供給電流 Low-Level Supply Current	ICCL	KI3700/3711 入光時 w/o Shutter	—		—		25		mA
		KI3701/3710 遮光時 Shutter in	—		—		25		
ハイレベル供給電流 High-Level Supply Current	ICCH	KI3700/3711 遮光時 Shutter in	—		—		25		mA
		KI3701/3710 入光時 w/o Shutter	—		—		25		
ローレベル出力電圧 Low-Level Output Voltage ※2	VOL	KI3700/3711 入光時 w/o Shutter	—		—		0.4		V
		KI3701/3710 遮光時 Shutter in	—		—		0.4		
ハイレベル出力電圧 High-Level Output Voltage	VOH	KI3700/3711 遮光時 Shutter in	VCCx0.9		—		—		V
		KI3701/3710 入光時 w/o Shutter	VCCx0.9		—		—		
応答時間 Response Time	Rise Time	t _r	—		0.86		—		μs
	下降 Fall Time	t _f	—		0.03		—		

** : Ta=25°C unless otherwise noted

Dimension(Unit:mm)



Model	Mode	Condition
KI3700/3711	Low	入光時 at Beam detecting
KI3701/3710	High	入光時 at Beam detecting

< ご使用上の注意 >
 センサ近くの Vcc-GND 間に 0.01μF 以上のバイパスコンデンサを付けて使用されることを推奨致します。

<Operation Notice>
 We recommend to use with 0.01μF of bypass capacitor between Vcc and GND and nearby of sensor.

- ※ 1. 電源電圧条件: KI3700/3701- 12V
Vcc condition KI3710/3711- 5V
- ※ 2. IoL=16mA

KI3700/3701/3710/3711

定格・特性曲線

※注意 最大定格を超えないようにご使用ください

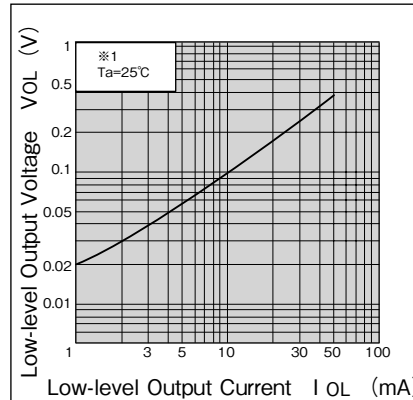
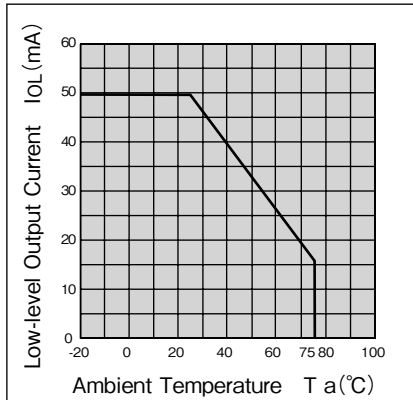
Characteristics

Note: Operation never exceeds each value of Maximum Ratings.

ローレベル出力電流低減曲線

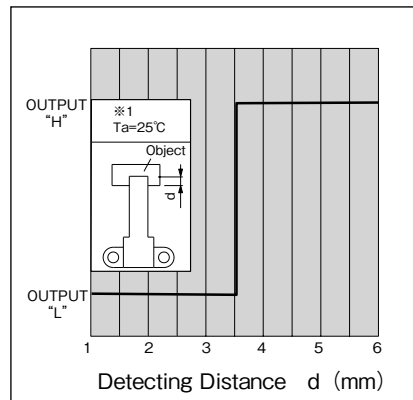
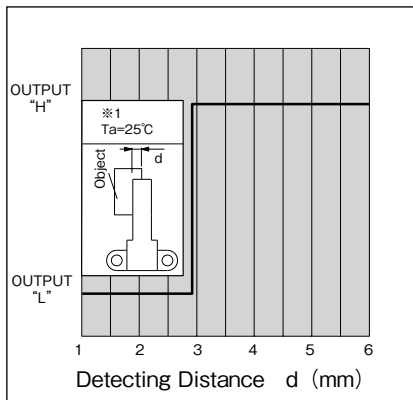
ローレベル出力電圧ー
ローレベル出力電流特性 (代表例)

※1- 電源電圧条件
Vcc condition KI3700/3701 - 12V
KI3710/3711 - 5V



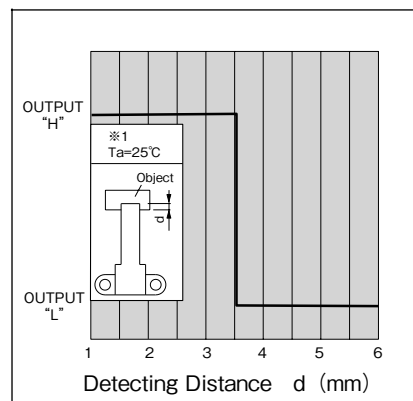
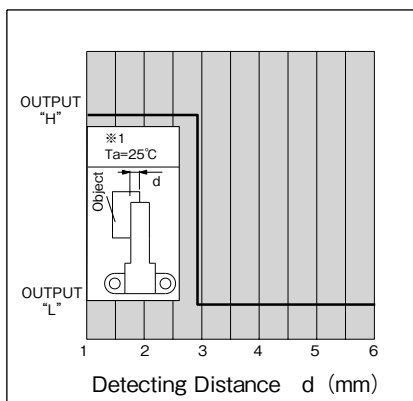
検出位置特性1 (代表例) KI3700/3711

検出位置特性2 (代表例) KI3700/3711



検出位置特性1 (代表例) KI3701/3710

検出位置特性2 (代表例) KI3701/3710



- ・カスタムも承ります。お気軽にお問合せください。 ・この仕様は改良のため予告なく変更する場合があります。
- ・ A Custom designed package is available on request. ・ Specification are subject to change without notice.

TASHIKA CO., LTD.

1-12, Kaiyo-cho, Ashiya, 659-0035, JAPAN

Tel: + 81-797-23-9035 Fax: + 81-797-23-2105

e-mail: sales@tashika.co.jp URL: www.tashika.co.jp