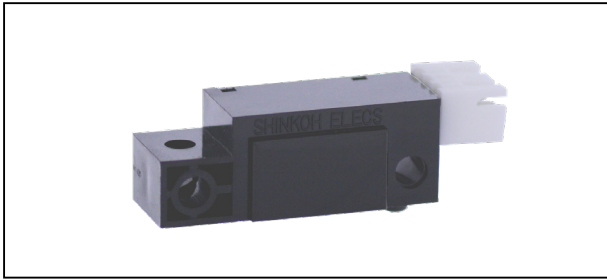


KR894,895

反射型フォトセンサ 光変調タイプ (895)



Photo Reflector - Light modulation type(895)



概要 Description

KR894,895 は、発光側に赤外発光ダイオード、受光側にフォトIC 又は変調式フォトIC を採用した防塵型の反射型フォトセンサです。

Model KR894/895 consist of an Infra Red LED and a Photo IC or a light modulation type of Photo IC, and has one piece seamless plastic housing.

特長 Feature

- 防塵構造なので紙粉等の除去が容易
- 反射の少ない黒紙、OHP フィルム等の検出も可能
- 光変調方式の為、外乱光等のノイズに強い (KR895)
- Easy removing in paper-dust.
- Available for detection of dark paper/OHP film.
- Resistant to Ambient Illumination noise. (Light-modulation type ...KR895)

用途 Application

- 複写機・印刷機・プリンタ等の用紙検出
- 各種自動機の物体通過検出
- その他
- Paper detection in Copying machine, Printer, and Facsimile.
- Object passing for Card reader, Auto vending machine.

最大定格 Maximum Ratings [Ta=25°C **]

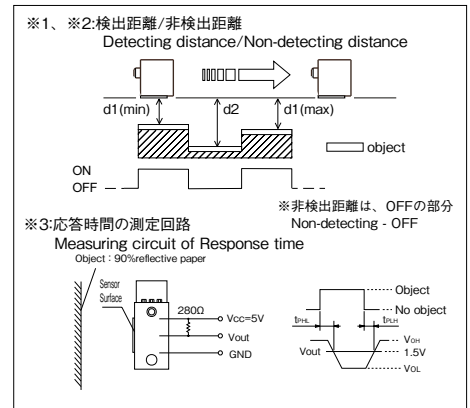
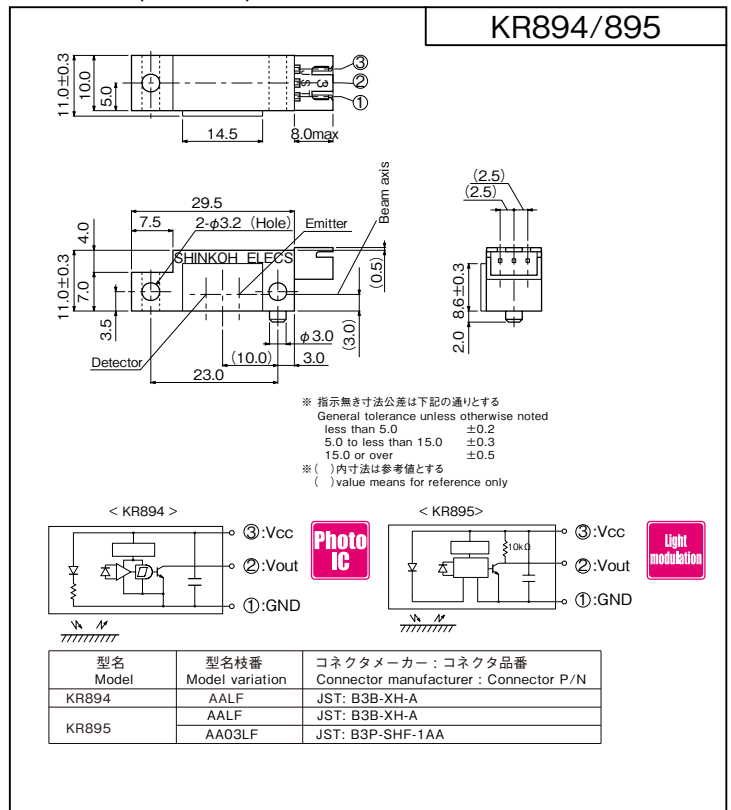
| Item | Symbol | Rating | Unit |
|----------------------------|------------------|-----------|------|
| 電源電圧 Supply Voltage | VCC | 7 | V |
| 出力電流 Output Current | IO | 50 | mA |
| 動作温度 Operating Temperature | T _{opr} | -10 ~ +60 | °C |
| 保存温度 Storage Temperature | T _{stg} | -20 ~ +80 | °C |

電気的光学的特性 Electro-Optical Characteristics [Vcc= 5V, Ta=25°C **]

| Item | Symbol | Condition | min. | typ. | max. | Unit |
|-------------------------------------|---------------------|--|---------|------|------|------|
| 動作電源電圧 Supply Voltage | VCC | — | 4.75 | 5.0 | 5.25 | V |
| 消費電流 Current Consumption | ICC | KR894 RL=∞ | — | — | 40 | mA |
| | ICCP | KR895 ICCP パルスせん頭値、RL=∞ Pulse Surge | — | — | 150 | |
| | ICC | KR895 ICC 平滑値、RL=∞ Average | — | — | 20 | |
| ローレベル出力電圧 Low Level Output Voltage | VOL | 検出時、IOL=16mA Object existing | — | — | 0.4 | V |
| ハイレベル出力電圧 High-Level Output Voltage | VOH | 非検出時 No object ※4 | VCCx0.9 | — | — | V |
| 検出距離 Detecting Distance ※1 | d1 | KR894 検出物 90% 反射紙 | 2 | — | 5.5 | mm |
| | | KR895 Object 90% Reflective paper | 1.5 | — | 7 | |
| 非検出距離 Non-Detecting Distance ※2 | d2 | KR894 検出物 90% 反射紙 | — | — | 15 | mm |
| | | KR895 Object 90% Reflective paper | — | — | 30 | |
| KR895 外乱光許容照度 Ambient Illumination | — | CIE 標準 A 光源 CIE STD. A light source | — | — | 2000 | lx |
| 応答時間 Response Time | "High" → "Low" 伝搬時間 | tPHL ※3 | — | — | 1 | ms |
| | "Low" → "High" 伝搬時間 | tPLH | — | — | 1 | |

** : Ta=25°C unless otherwise noted

Dimension(Unit:mm)



KR894/895

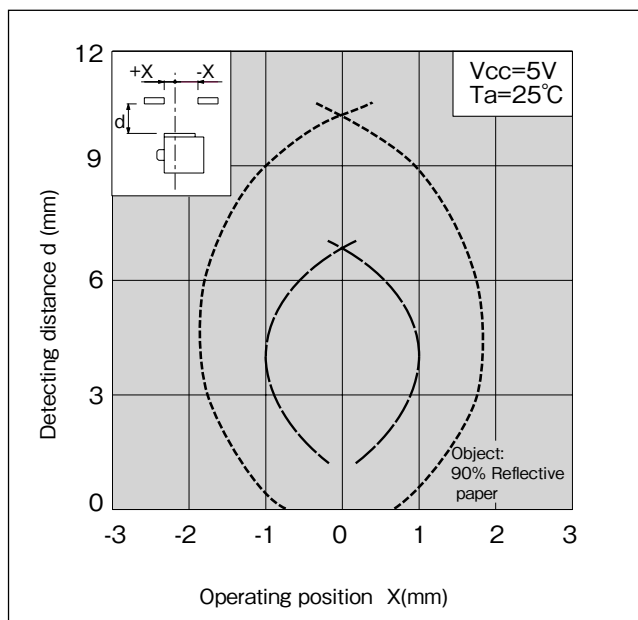
定格・特性曲線

※注意 最大定格を超えないようにご使用ください

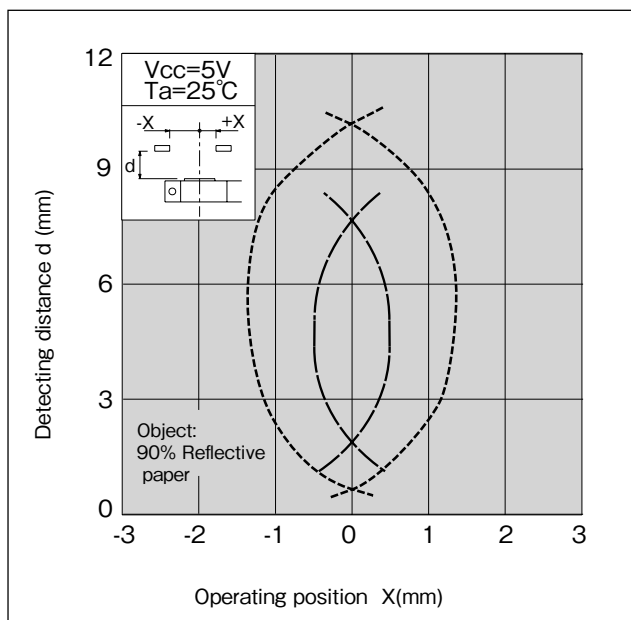
Characteristics

Note: Operation never exceeds each value of Maximum Ratings.

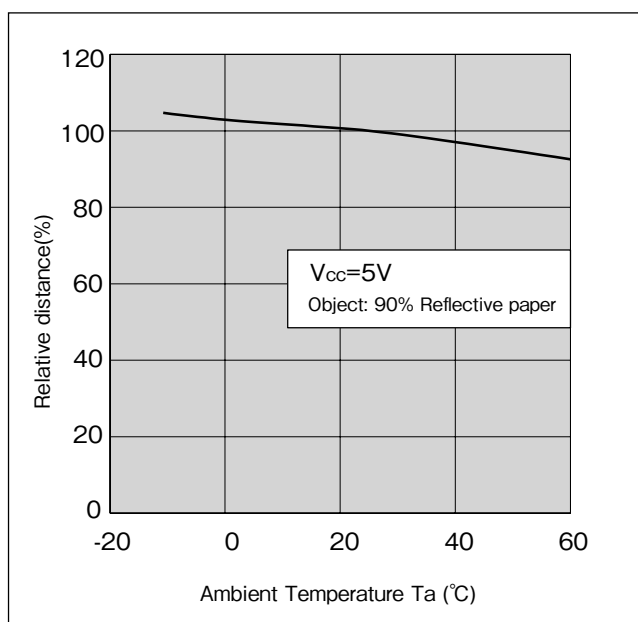
検出距離特性—動作位置1 (代表例)



検出距離特性—動作位置2 (代表例)



相対検出距離—周囲温度特性 (代表例)



機種ラインアップ / Series Line-Up (Unit:mm)

| Model No. | Method | Detecting Distance | | | Non-Detecting Distance |
|-----------|------------------|----------------------|-------------------------|-------|------------------------|
| | | 90% Reflective paper | Black Paper ※ OD=1.2 | OHP ※ | 90% Reflective paper |
| KR865 | Light-Modulation | 7~25 | 13~17 | 10~20 | 60 |
| KR866 | | 4~32 | 10~20 | 8~25 | 75 |
| KR3320 | | 4~32 | 5~25 | 4~30 | 90 |
| KR3330 | | 1~7 | 2~4 | 1.5~6 | 35 |
| KR3380 | | 2~7 | 2.5~4 | 2~5 | 25 |
| KR895 | | 1.5~7 | 2.5~5.5 | 2~6 | 30 |
| KR1207 | | 1~15 | 2.5~4.5 | 2~7 | 55 |
| KR864 | Direct Current | 7~11 | 8~9 | 7~10 | 30 |
| KR894 | | 2~5.5 | 3.5~4.5 | 2~5.5 | 15 |

※ 黒紙・OHPフィルムの検出距離規格は参考値です。
Detecting Distance by Black paper and OHP film are reference only.

KR894 —————
KR895 - - - - -

- ・カスタムも承ります。お気軽にお問合せください。 ・この仕様は改良のため予告なく変更する場合があります。
- ・ A Custom designed package is available on request. ・ Specification are subject to change without notice.

TASHIKA CO., LTD.

1-12, Kaiyo-cho, Ashiya, 659-0035, JAPAN

Tel: + 81-797-23-9035 Fax: + 81-797-23-2105

e-mail: sales@tashika.co.jp URL: www.tashika.co.jp